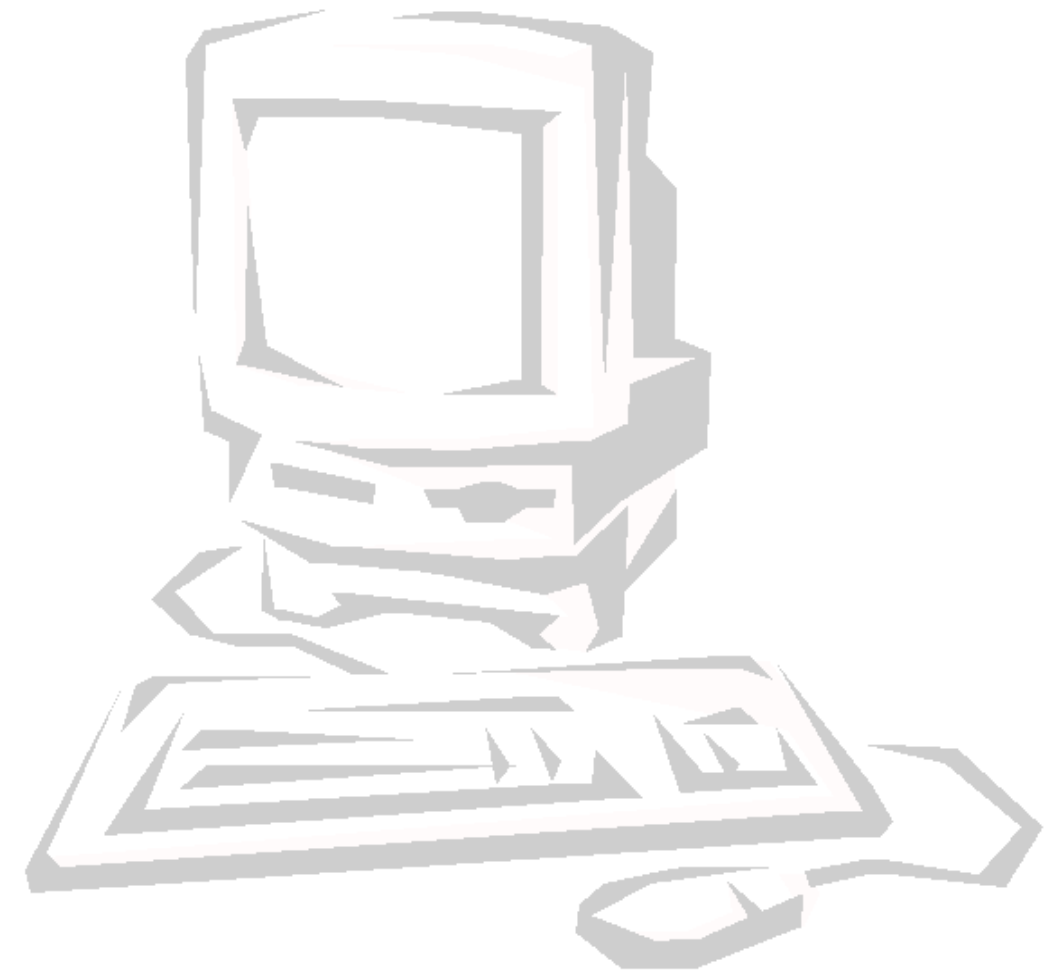


MOBILE DATENERFASSUNG ...

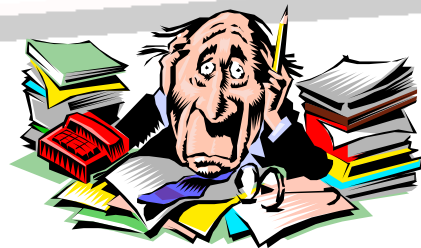


Die mobile Datenerfassung am Ort der Leistungserbringung als überlebenswichtiges Controlling-Werkzeug

In der heutigen Zeit müssen alle Unternehmen im ständigen Vergleich mit dem Wettbewerb bestehen. Hierzu ist es zwingend erforderlich eigene Stärken, aber auch eigene Schwächen zu erkennen und konsequent an ihnen zu arbeiten. Galt es früher nur für Großbetriebe, Arbeitsabläufe zu optimieren und potentielle Fehlerquellen auszuschliessen, sind dies Themen, denen sich heute kein noch so kleines Unternehmen entziehen kann. Ziel ist es, dass verfügbare human capital des Unternehmens, möglichst von administrativen Aufgaben zu entlasten und optimal im Sinne des Kunden einzusetzen.

Dieses Ziel wird erreicht durch:

- ♦ die Abkehr von der Zettelwirtschaft zur manuellen Eingabe in ein DV-System, was eine schlanke Verwaltung und die Transparenz der Abläufe zur Folge hat



und

- ♦ der Tatsache, dass die Erfassung der Daten vom Benutzer keinerlei spezielle EDV-Kenntnisse erfordert.

Diese Aufgaben sind es, welche die **RISTEC DATENSYSTEME GMBH** mit der Entwicklung ihrer Produkte konsequent verfolgt.

Das innovative Entwicklungs-Unternehmen aus dem DV-Bereich wurde 1996 mit Firmensitz in Buseck (Hessen) gegründet. Im Fokus der Tätigkeiten beschäftigt man sich mit der Entwicklung von Lösungen zur mobilen Leistungserfassung auf der Basis wiederverwendbarer Chipkarten. Hierbei leistet das Team der **RISTEC DATENSYSTEME GMBH** auf Kundenwunsch Anpassungsunterstützung bei der Adaption der Hardware-Komponenten an ggf. bereits vorhandene Kunden-Software. Darüber hinaus können alle angebotenen Produkte als Eigenentwicklungen „made in Germany“ flexibel an spezielle Kundenanforderungen angepasst werden.

Die mobilen Arbeitszeit- und Leistungserfassungsgeräte **CAL30** und **CAL60**

Die mobilen Arbeitszeit- und Leistungserfassungsgeräte **CAL30** und **CAL60** wurden eigens für den Einsatz in der häuslichen und stationären Pflege entwickelt. Sie ermöglichen den Mitarbeitern direkt beim Kunden auf einfachste Weise die Erfassung sämtlicher erbrachter Leistungen einschließlich der dafür aufgewendeten Zeiten. Hierzu werden analog der Pflegeplanung alle geplanten Leistungen auf der Patientenchipkarte bzw. im **CAL60** gespeichert. Mittels seiner persönlichen Chipkarte oder über eine Liste wird im täglichen Einsatz der Kunde mit dessen Leistungsplan identifiziert. Die Bestätigung der Durchführung geplanter Leistungen erfolgt sofort vor Ort direkt beim Kunden. Außerhalb der Pflegeplanung zusätzlich erbrachte Leistungen, sowie Vitalwerte und Fahrtkilometer werden ebenfalls umgehend vor Ort dokumentiert. Nicht durchgeführte Leistungen werden vom Pflegepersonal storniert. Alle diese Daten werden verlustsicher in den Geräten gespeichert. Bei der Version **CAL30** für die ambulante Pflege werden zusätzlich die Arbeitszeiten der Mitarbeiter, sowie Einsatz- und Fahrtzeiten lückenlos dokumentiert.



DIE FUNKTIONSWEISE DES CAL30 UND CAL60

Als Medium zu Identifikation von Mitarbeitern, Patienten und Fahrzeugen dienen **Chipkarten**, die wie folgt zum Einsatz kommen:

Jeder Mitarbeiter erhält eine persönliche Chipkarte. Mit dieser Karte können zum einen globale Arbeitszeiten wie Arbeitsbeginn, Arbeitsende und zum anderen globale Tätigkeiten wie Besprechungen, interne Transaktionen, etc. erfasst werden.

Der Kunde wird mittels einer Chipkarte, die bei ihm vorort verbleibt oder über eine im **CAL60** hinterlegte Liste identifiziert.

Auf der Patientenkarte können bis zu 42 Einsatz-Profile mit geplanter Uhrzeit und den geplanten Leistungen pro Einsatz definiert und gespeichert werden. Die maximale Zahl

der Einsätze orientiert sich an der Anzahl der geplanten Leistungen pro Einsatz.

Die aktuelle Einsatznummer des beginnenden Pflegeeinsatzes wird über die geplante Uhrzeit und den geplanten Wochentag erkannt. Soweit keine Änderung erforderlich war, wird die Plan-Leistung bei Abschluss des Pflegeeinsatzes automatisch im **CALxx** gespeichert. Datum und Uhrzeit von Pflegebeginn und Pflegeende werden bei beiden Steckvorgängen miterfasst.

Da Abweichungen von den Plan-Leistungen auftreten können, ist es für die Pflegekraft möglich, diese Abweichungen sofort vor Ort zu erfassen. Es können Plan-Leistungen storniert oder Leistungen ergänzt werden. Das **CALxx** enthält dazu einen Katalog mit allen möglichen Leistungen.



DER EINSATZ DES CALXX BIETET ...

... DIESE LEISTUNGSMERKMALE:

- ♦ Reduzierung Ihres Verwaltungsaufwandes durch Wegfall der manuellen Dateneingabe
- ♦ hohe Datensicherheit durch Verwendung bewährter Chipkarten-Technologie,
- ♦ einfachste Bedienung über 3 Tasten bei **CAL30** und 6 Tasten bei **CAL60**
- ♦ sichere und dauerhafte Speicherung von über 5.000 Einsätzen durch Flash-Memory,
- ♦ durchschnittliche Bearbeitungszeit pro Pflegeeinsatz ca. 10 Sekunden,
- ♦ Einlesen und Speichern von Chipkarten der Speichergröße 256 Byte (z.B. KV-Karten),
- ♦ umweltfreundliche Stromversorgung durch Akkubetrieb,
- ♦ automatische Synchronisation von Datum und Uhrzeit durch ein Funkuhrmodul,
- ♦ zwei individuell definierbare Kataloge für Pflege-Leistungen sowie gesonderte Leistungen der Mitarbeiter im **CALxx**
- ♦ Erfassung beliebig vieler zusätzlicher Sondereinsätze,
- ♦ Verwaltung von bis zu 42 Einsatzprofilen mit zugehörigen Zeiten und Leistungen auf einer Patientenkarte.

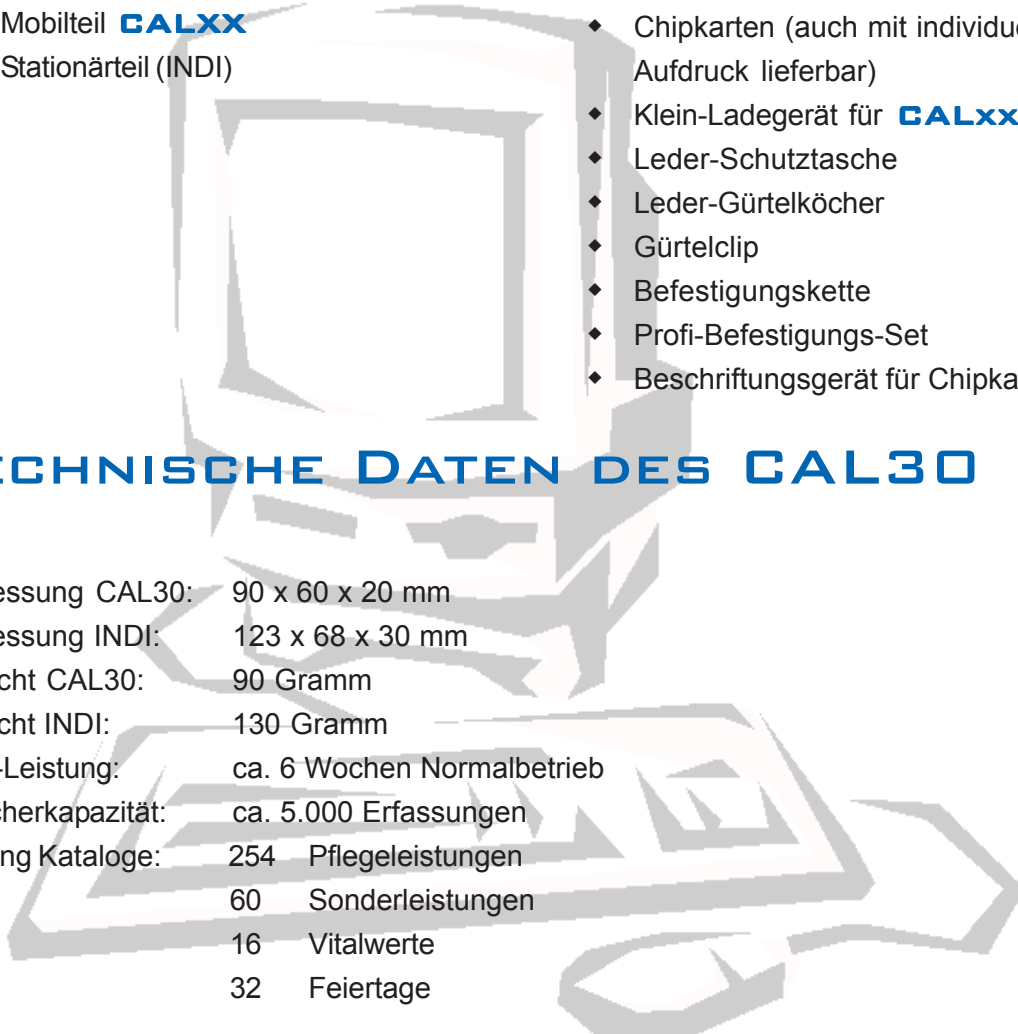
... DIESE MÖGLICHKEITEN:

- ♦ schnelle Ergänzung und Stornierung von Leistungen am Einsatzort,
- ♦ Anlegen eines individuell definierbaren Kataloges aller gewünschten Pflegeleistungen im **CALxx**,
- ♦ Zusammenstellen eines zusätzlichen Kataloges für gesonderte Leistungen der Mitarbeiter,
- ♦ Erfassung von Vitalwerten,
- ♦ Aufnahme von Fahrtzeiten und Fahrtkilometern,
- ♦ getrennte Erfassung und Auswertung von Arbeits- und Pflegezeiten.

Komponenten:

- ◆ Mobilteil **CALXX**
- ◆ Stationärteil (INDI)

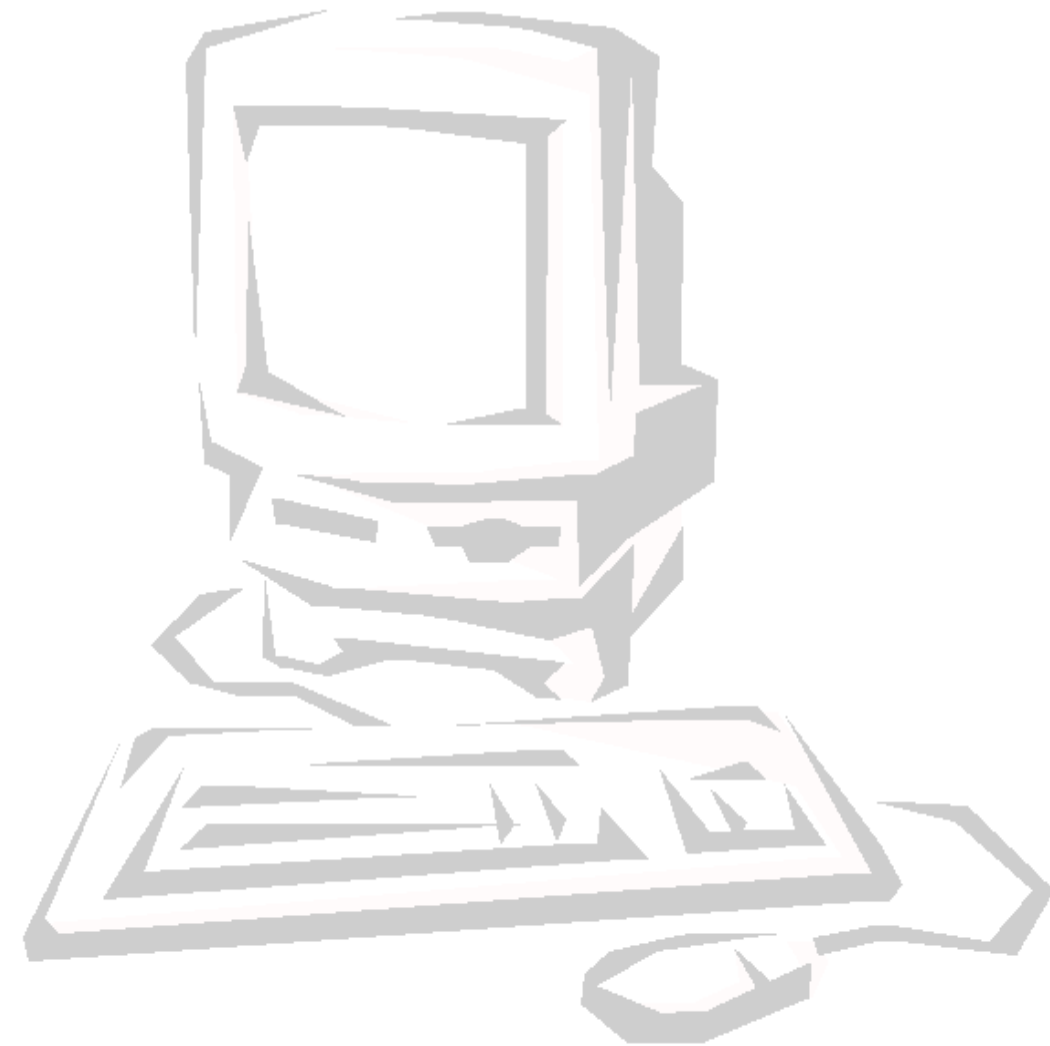
- ◆ serielles Anschlusskabel
- ◆ Chipkarten (auch mit individuellem Aufdruck lieferbar)
- ◆ Klein-Ladegerät für **CALXX**
- ◆ Leder-Schutztasche
- ◆ Leder-Gürtelköcher
- ◆ Gürtelclip
- ◆ Befestigungskette
- ◆ Profi-Befestigungs-Set
- ◆ Beschriftungsgerät für Chipkarten

TECHNISCHE DATEN DES CAL30

Abmessung CAL30:	90 x 60 x 20 mm
Abmessung INDI:	123 x 68 x 30 mm
Gewicht CAL30:	90 Gramm
Gewicht INDI:	130 Gramm
Akku-Leistung:	ca. 6 Wochen Normalbetrieb
Speicherkapazität:	ca. 5.000 Erfassungen
Umfang Kataloge:	254 Pflegeleistungen
	60 Sonderleistungen
	16 Vitalwerte
	32 Feiertage

TECHNISCHE DATEN DES CAL60

Abmessung CAL60:	90 x 60 x 20 mm
Gewicht CAL60:	90 Gramm
Akku-Leistung:	ca. 6 Wochen Normalbetrieb
Speicherkapazität:	ca. 2.000 Planleistungen
Umfang Kataloge:	max. 100 Module
	60 Sonderleistungen
	60 Stornogründe
	100 Kunden
	16 Vitalwerte

**RISTEC DATENSYSTEME GMBH**

Bahnhofstr. 24a
35418 Buseck
Tel: 06408 / 940620
Fax: 06408 / 940621
<http://www.ristec.de>
info@ristec.de

Alle Angaben entsprechen dem momentanen Stand der Technik. Verbesserungen und Änderungen vorbehalten.

© 01/2004